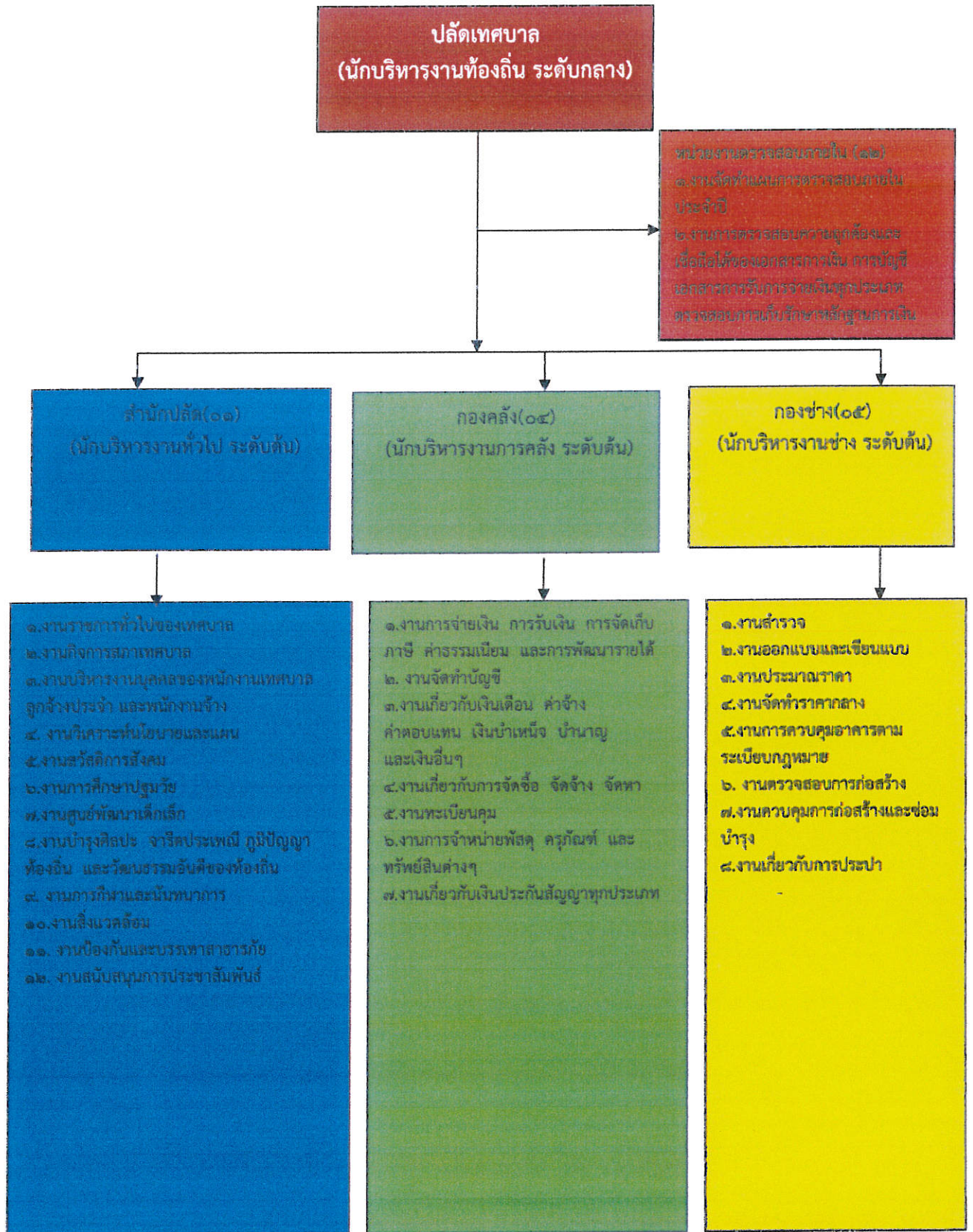
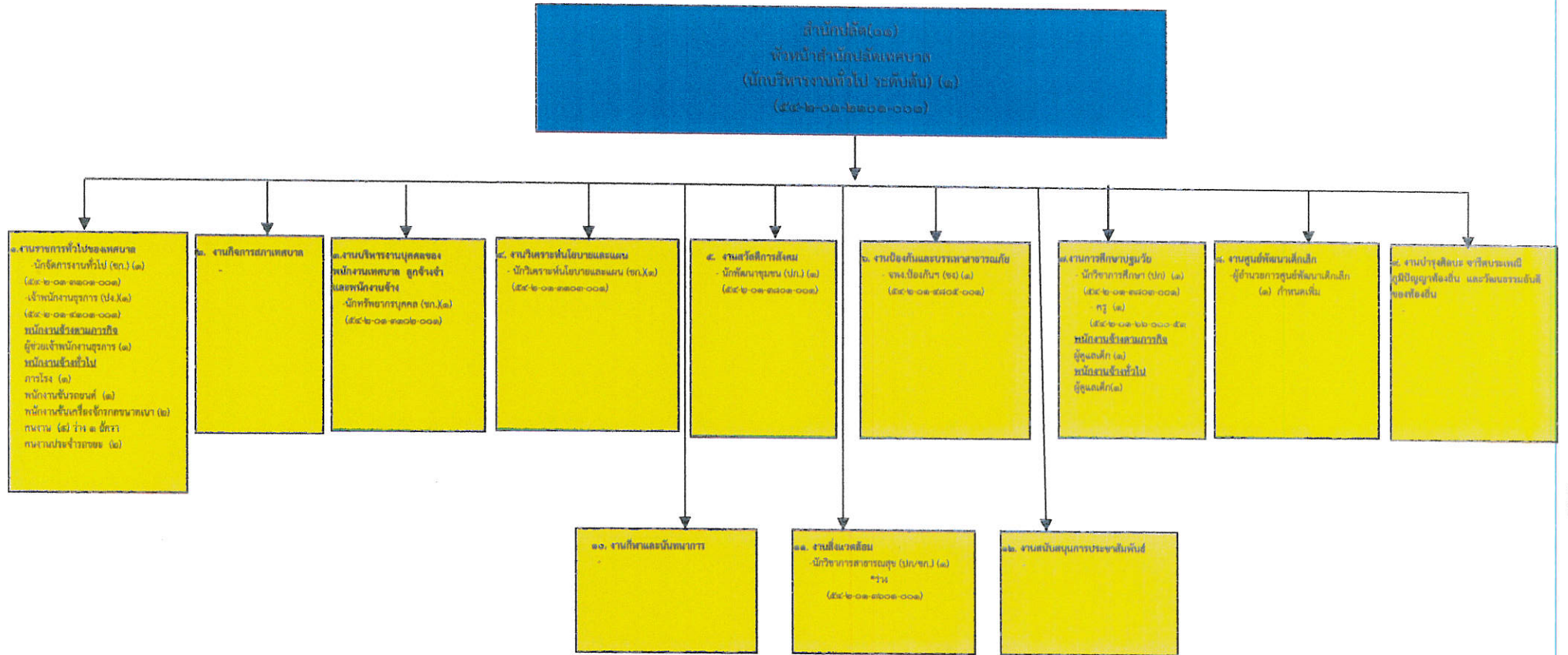


๑๐.แผนภูมิจำลองสร้างการแบ่งส่วนราชการตามแผนอัตรากำลัง ๓ ปี เทศบาลตำบลศรีสองรัก



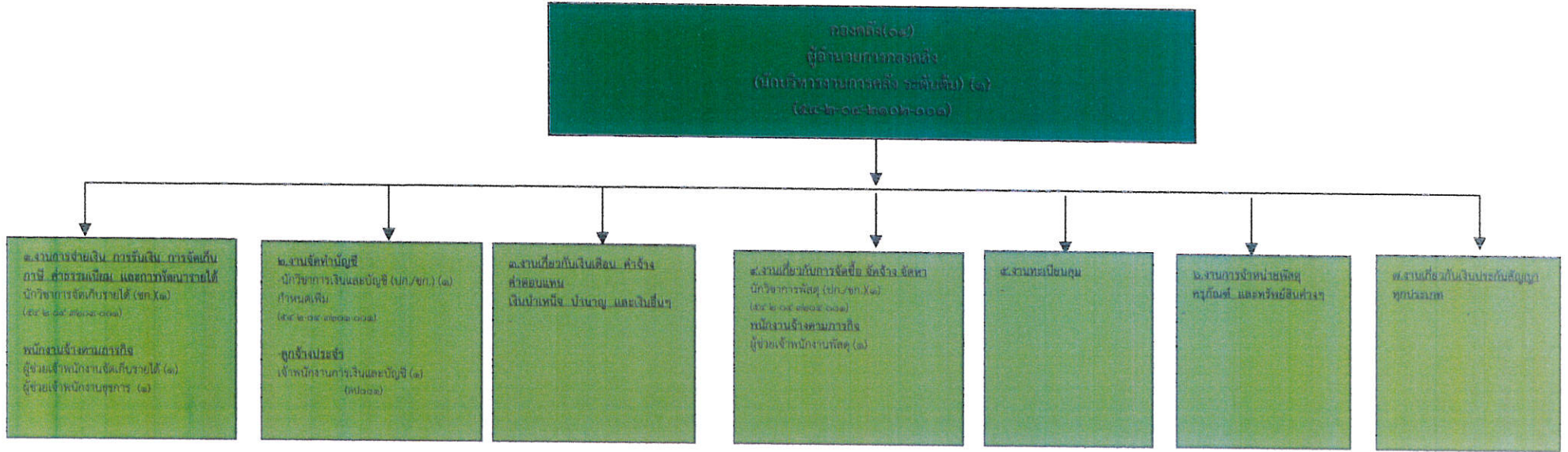
๑. โครงสร้างส่วนราชการตามแผนอัตรากำลัง ๓ ปี (สำนักปลัดฯ) (๐๑)



๒๒๒

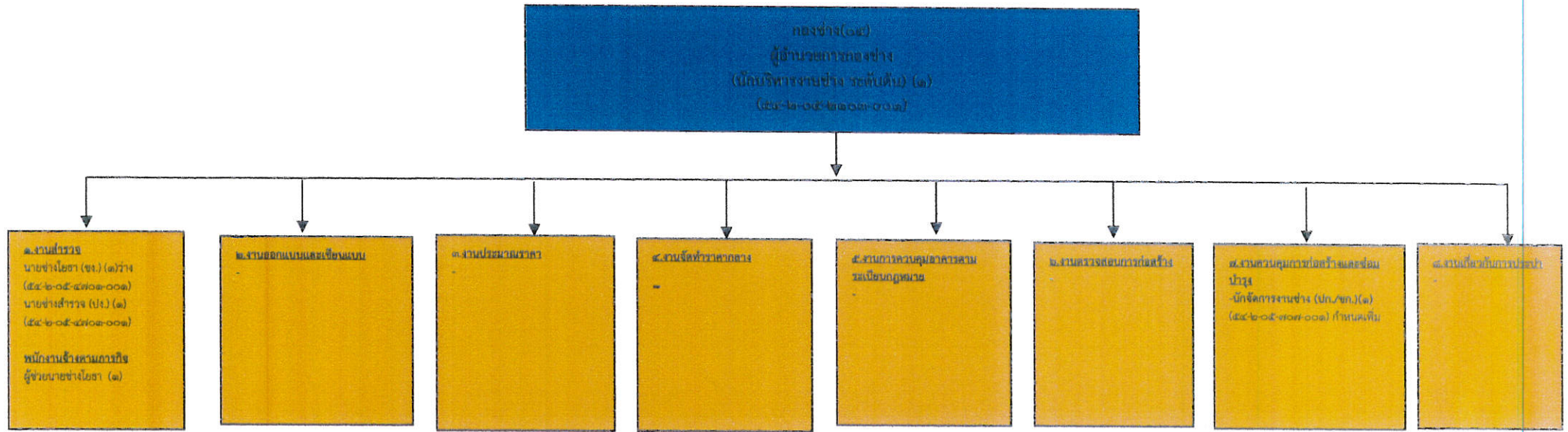
ระดับ	อำนาจการท้องถิ่น			วิชาการ				ทั่วไป			ครู คศ.๑	ลูกจ้างประจำ	พนักงานจ้าง		รวม	หมายเหตุ
	ต้น	กลาง	สูง	ปฏิบัติการ	ชำนาญการ	ชำนาญการพิเศษ	เชี่ยวชาญ	ปฏิบัติงาน	ชำนาญงาน	อาวุโส			ภารกิจ	ทั่วไป		
จำนวน	๑	-	-	๒	๓	-	-	๑	๑	-	๑	-	๓	๑๓	๒๕	

๒. โครงสร้างส่วนราชการตามแผนอัตรากำลัง ๓ ปี (กองคลัง) (๐๕)



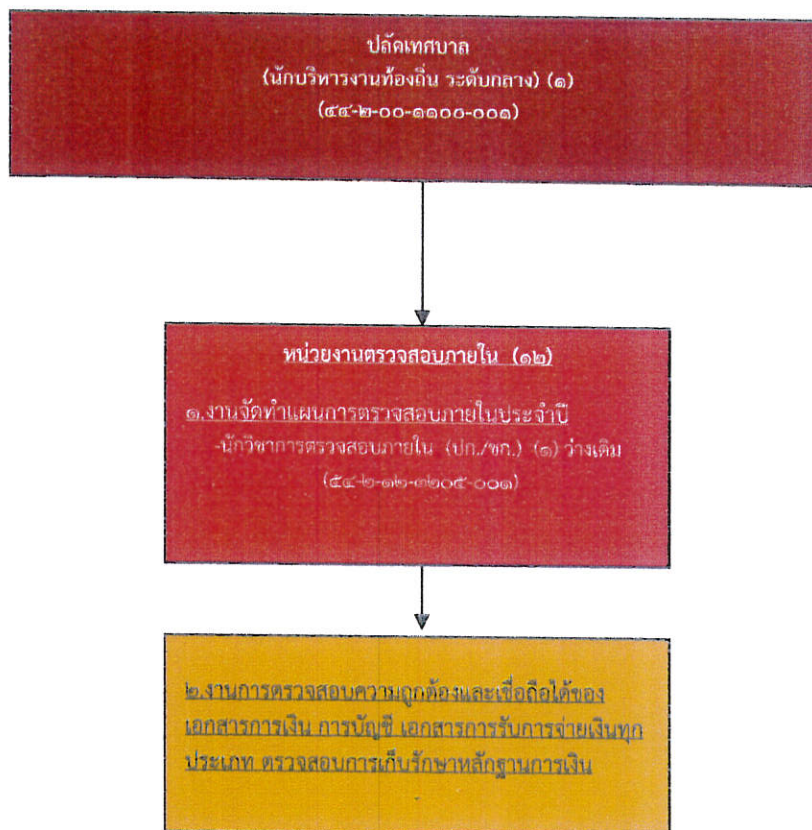
ระดับ	อำนาจการท้องถิ่น			วิชาการ				ทั่วไป			ลูกจ้างประจำ	พนักงานจ้าง		รวม	หมายเหตุ
	ต้น	กลาง	สูง	ปฏิบัติการ	ชำนาญการ	ชำนาญการพิเศษ	เชี่ยวชาญ	ปฏิบัติงาน	ชำนาญงาน	อาวุโส		ภารกิจ	ทั่วไป		
จำนวน	๑	-	-	-	๒	-	-	-	-	-	๑	๓	-	๗	

๓. โครงสร้างส่วนราชการตามแผนอัตรากำลัง ๓ ปี (กองช่าง) (๐๕)



ระดับ	อำนาจการท้องถิ่น			วิชาการ				ทั่วไป			ลูกจ้างประจำ	พนักงานจ้าง		รวม	หมายเหตุ
	ต้น	กลาง	สูง	ปฏิบัติการ	ชำนาญการ	ชำนาญการพิเศษ	เชี่ยวชาญ	ปฏิบัติงาน	ชำนาญงาน	อาวุโส		ภารกิจ	ทั่วไป		
จำนวน	๑	-	-	-	-	-	-	๑	-	-	-	๒	-	๕	

๔. โครงสร้างส่วนราชการตามแผนอัตรากำลัง ๓ ปี (หน่วยงานตรวจสอบภายใน) (๑๒)



ระดับ	อำนาจการท้องถิ่น			วิชาการ				ทั่วไป			ลูกจ้างประจำ	พนักงานจ้าง		รวม	หมายเหตุ
	ต้น	กลาง	สูง	ปฏิบัติการ	ชำนาญการ	ชำนาญการพิเศษ	เชี่ยวชาญ	ปฏิบัติงาน	ชำนาญงาน	อาวุโส		ภารกิจ	ทั่วไป		
จำนวน	-	-	-	-	-	-	-	-	-	-	-	-	-	-	